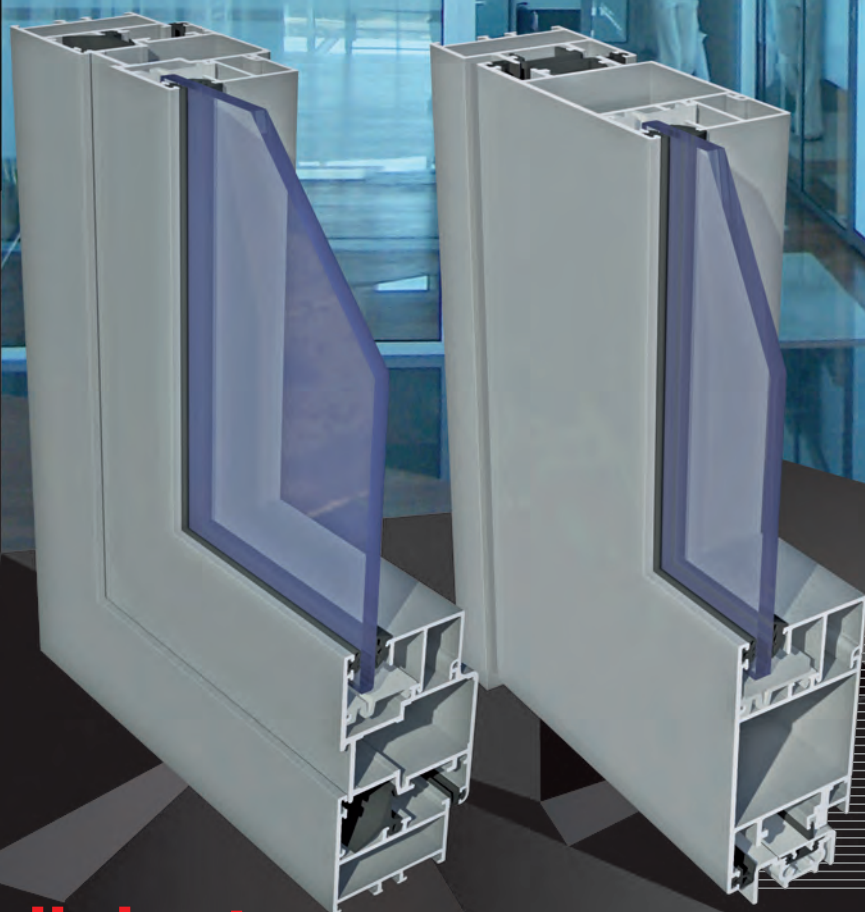


EL  
PD-EL

**ECONOLINE**

**ECONOLINE PANELOWY**



System profili aluminiowych bez izolacji termicznej, przeznaczony głównie do konstrukcji zabudowy wewnętrznej: segmentów ścianek działowych, przeszkleń, drzwi jedno i dwuskrzydłowych wewnętrznych. System Econoline pozwala na projektowanie lekkiej, trwałej i funkcjonalnej zabudowy.

# EL

## OPIS SYSTEMU

System przeznaczony do projektowania nie wymagającej izolacji termicznej zabudowy wewnętrznej i zewnętrznej: okien, drzwi oraz segmentów ścian działowych przeznaczonych do ogólnego stosowania w budynkach użyteczności publicznej i przemysłowych (w pomieszczeniach biurowych).

System kompatybilny z innymi systemami Aliplast: wspólne listwy szklące, uszczelki, narożniki i okucia.

Istnieje możliwość wbudowania drzwi systemu Econoline w ściany działowe wykonane z segmentów Econoline lub w inne ściany, o dowolnej konstrukcji.

Listwy szklące dostępne w wariantach: prostokątnym i zaokrąglonym.

System Econoline posiada opcję konstrukcji z zastosowaniem zawiasów wrębowych.

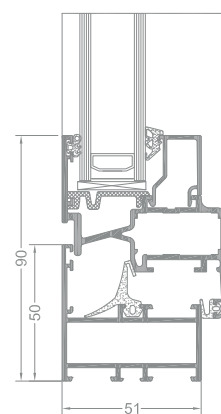
Drzwi systemu ECONOLINE z funkcją dymoszczelności spełniają kryteria klas dymoszczelności  $S_a$ ,  $S_m$  zgodnie z PN-EN 13501-2+A1:2010).

Istnieje możliwość konstruowania drzwi przesuwanych, wahadłowych, łączenie ścian pod dowolnym kątem, oraz wzmacnianie już wykonanych a nawet zamontowanych elementów.

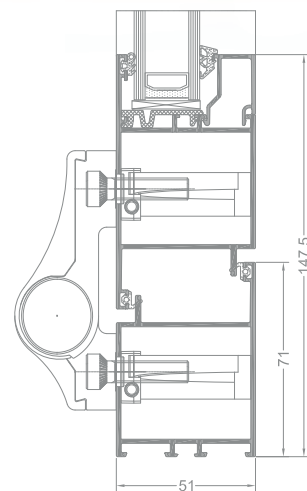
Na bazie systemu Econoline istnieje możliwość projektowania drzwi panelowych (Econoline panel doors).

Możliwość gięcia profili (dokładna specyfikacja profili oraz szczegóły dotyczące parametrów technicznych gięcia – dostępne w strefie klienta na stronie www.aliplast.pl).

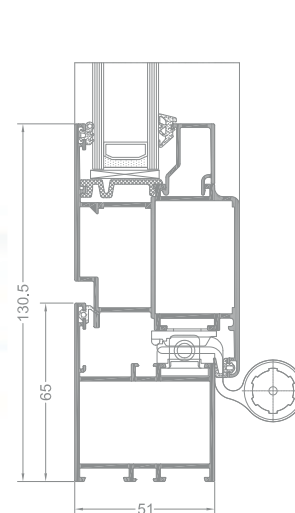
Szeroki wybór kolorystyki – paleta RAL (Qualicoat 1518), kolory strukturalne, kolory drewnopodobne Aliplast Wood Colour Effect (Qualideco PL-0001), anoda, bikolor.



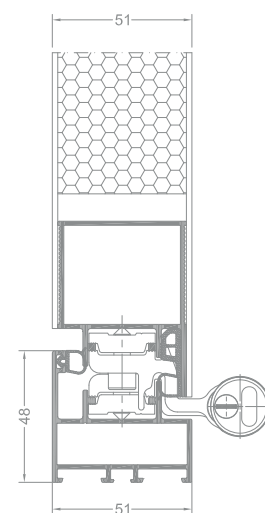
przekrój przez okno  
EL O10 + VL B20



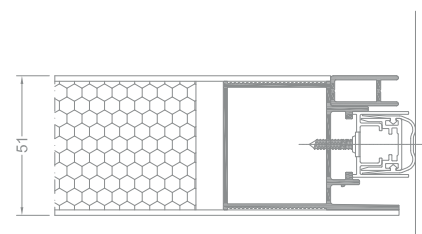
przekrój przez drzwi  
EL O14 + EL O25



przekrój przez drzwi  
EL O11 + EL O22



przekrój przez drzwi panelowe  
- strona zawiasowa



przekrój przez drzwi panelowe - opcja z progiem opadającym

# EL panelowy

## OPIS SYSTEMU

System aluminiowy bez izolacji termicznej przeznaczony do projektowania drzwi panelowych.

Konstrukcję nośną systemu drzwi panelowych stanowi system Econoline.

Econoline panelowy przeznaczony jest do projektowania konstrukcji wewnętrznych (drzwi), w budynkach mieszkalnych, budynkach użyteczności publicznej.

Zlicowana płaszczyzna ościeżnicy i naklejanego na skrzydło panelu (panel naklejany od strony zewnętrznej lub obustronny).

System charakteryzuje szeroka gama paneli wypełniających, dostępnych w różnych wzorach i kolorach. Elegancki wygląd konstrukcji oraz dostępne gabaryty, możliwość stosowania drzwi w większej zabudowie witrynowej dają dużą swobodę w aranżacji wejścia w budynek i do budynku.

Szeroki wybór okuć dostępnych na rynku.

Szeroki wybór kolorystyki – paleta RAL (Qualicoat 1518), kolory strukturalne, kolory drewnopodobne Aliplast Wood Colour Effect (Qualideco PL-0001), anoda, bikolor.

## SPECYFIKACJA PRODUKTU

SYSTEM	MATERIAŁ	GŁĘBOKOŚĆ OŚCIEŻNICY	GŁĘBOKOŚĆ SKRZYDŁA	GRUBOŚĆ SZKLENIA	TYPY OKIEN	TYPY DRZWI
EL okienny	aluminium	51 mm	60 mm	do 37 mm	rozwierne, rozwierno-uchylne	—
EL drzwiowy	aluminium	51 mm	51 mm	do 37 mm	—	rozwierne
SYSTEM	MATERIAŁ	GŁĘBOKOŚĆ OŚCIEŻNICY	GŁĘBOKOŚĆ SKRZYDŁA	GRUBOŚĆ WYPEŁNIENIA	TYPY OKIEN	TYPY DRZWI
PD - EL	aluminium	51 mm	51 mm	51 mm	—	rozwierne