

SYSTEM CT 70



5 KAMMER 2 DICHTUNGEN

3 TYPEN DES FLÜGELS - CLASSIC - RONDO

3 STANDARD RAHMEN - 68 mm, 78 mm, 100 mm

2 MONOBLOCK RAHMEN - 100 mm, 120 mm

2 RENOVIERUNG RAHMEN - 38 mm, 58 mm

Das Kunststoff-System Schüco Corona CT 70 mit Anschlagdichtung basiert auf einer 5-Kammer-Technologie.

Sehr gute Wärmedämmeigenschaften bei gleichzeitig schmalen Ansichtsbreiten zeichnen dieses System aus. Optimal dimensionierte Armierungskammern für höchste statische Anforderungen.

Werkseitig maschinell eingerollte Dichtungen aus EPDM-Kautschuk mit hervorragendem Rückstellverhalten und ausgezeichneter Dauerelastizität.

Unterschiedliche Verstärkungs-profile im Blend- und Flügelrahmen sorgen je nach statischer Anforderung für höchste Stabilität und Langlebigkeit der Fenster.

Weißer Profile werden standardmäßig mit farblich modernen silbergrauen, folierte Profile mit schwarzen Dichtungen geliefert. Farbliche Gestaltung der Profile durch eine große Auswahl an Holz- und Uni-Dekorfolien möglich.

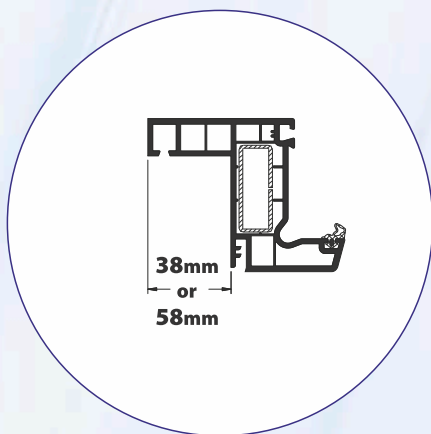


CLASSIC

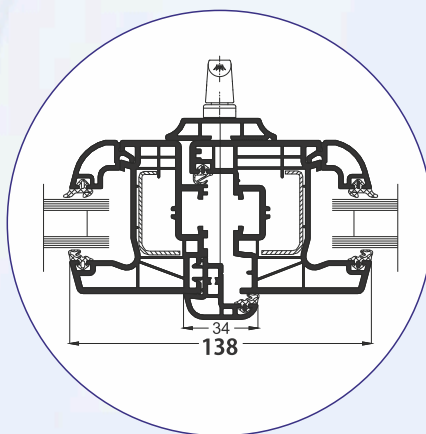


RONDO

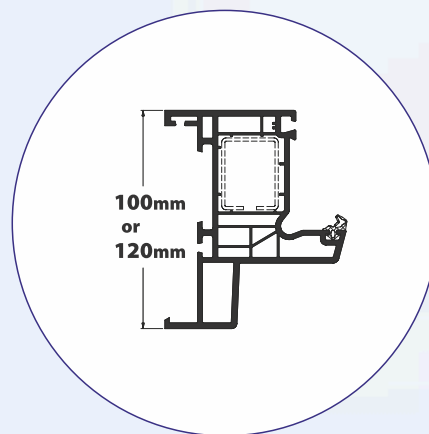
**RENOVIERUNG
BLENDRAHMEN**



**MINI STULP
MIT ZENTRALDRÜCKER**



**MONOBLOCK
BLENDRAHMEN**

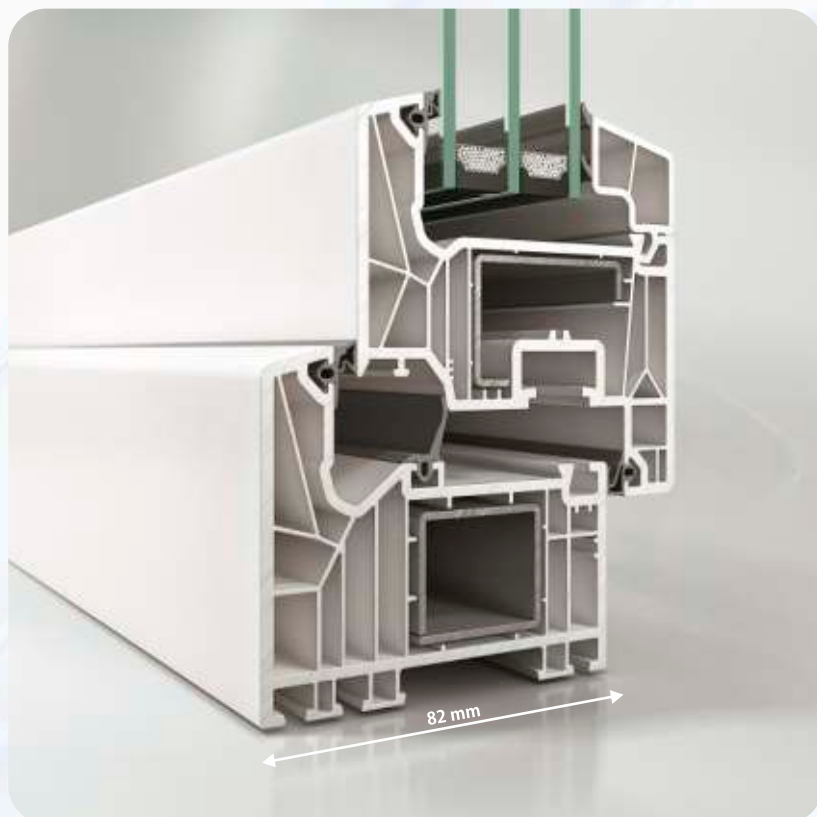


SYSTEM LivIng

FENSTER FÜR NIEDRIGENERGIEHAUSTAUGLICHEN HÄUSER
7 KAMMER 2,3 DICHTUNGEN



LivIng MD



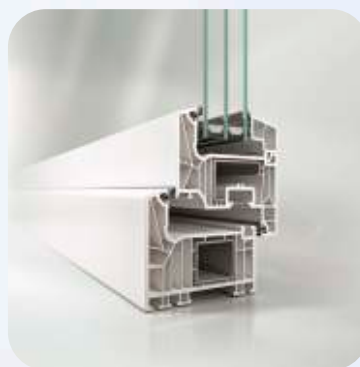
Das Kunststoff-System Schüco LivIng ist ein innovatives 7-Kammer-System, das dank der Twin Systemtechnologie sowohl mit Anschlag- als auch mit Mitteldichtung gebaut werden kann. In Verbindung mit der Mitteldichtung erreicht das System Passivhaustauglichkeit entsprechend ift Rosenheim. Aber auch als System mit Anschlagsdichtung werden hervorragende Wärmedämmeigenschaften bei gleichzeitig schmalen Ansichtsbreiten erreicht.

Integriert in das Fenstersystem Schüco LivIng ist die erste schweißbare EPDM-Dichtung. Durch den Einsatz von elastischem, schweißbarem Material wird die Dichtwirkung im schwierigen Eckbereich des Elements erhöht und gleichzeitig ein geschlossenes, optisch ansprechendes Eckenbild ohne harte Dichtungsecken ermöglicht. Über die gesamte Nutzungsdauer behält das langlebige, umweltschonende Material seine hohe Dichtwirkung bei.

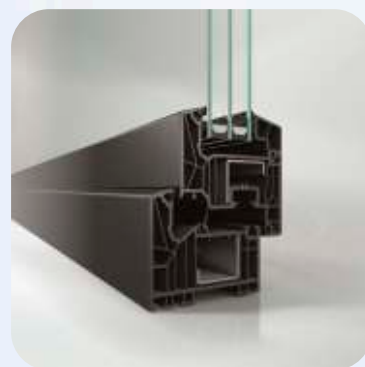
Weißer Profile des Schüco LivIng Systems werden mit modernen, silbergrauen Dichtungen, folierte Profile mit schwarzen Dichtungen geliefert.

LivIng

- Flügelgeometrie in flächenversetzter Flügeloptik (Classic)
- Im Mitteldichtungssystem werden alle Beschlagteile durch die zusätzliche Dichtebene noch zuverlässiger vor Korrosion und Verschmutzung geschützt
- Erhältlich mit durchgängig grauem Grundkörper für eine harmonische Optik
- Erhöhte Bautiefe für mehr Sicherheit und Einbruchschutz
- Umfangreiches Zubehörprogramm bietet Systemsicherheit



LivIng AS

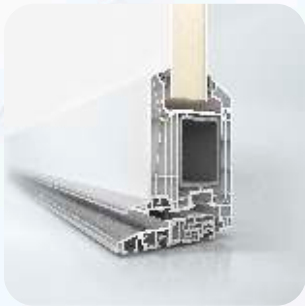
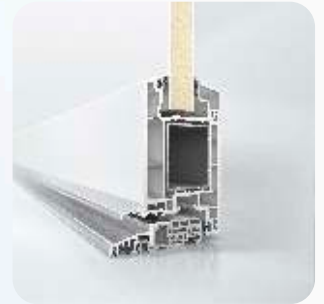


LivIng MD

HAUSTÜR

Schüco Corona CT 70 - Die Basis guter Türen

Das Kunststoff-Türsystem Schüco Corona CT 70 AS mit Anschlagdichtung basiert auf einer 5-Kammer-Technologie. Schmale Ansichtsbreiten sorgen für einen höchstmöglichen Lichteinfall und bieten gleichzeitig sehr gute Wärmedämmeigenschaften. Schüco Corona CT 70 AS Türsysteme eignen sich für vielfältigste Einsatzmöglichkeiten im Bereich Neubau sowie in der Renovation. Durch ein umfangreiches Zubehörprogramm ist gleichzeitig eine hohe Systemsicherheit gegeben. Zwei umlaufende Dichtungsebenen bilden sehr guten Schutz gegen Wind, Regen und Schall.



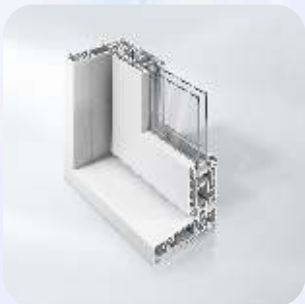
Schüco Living - Die neue Systemgeneration für zukunftsweisende Türen aus Kunststoff

Das Kunststoff-System Schüco Living ist ein innovatives 7-Kammer-System mit Anschlagdichtung. Es werden hervorragende Wärmedämmeigenschaften bei gleichzeitig schmalen Ansichtsbreiten erreicht. Weiße Profile des Schüco Living Systems werden mit modernen, silbergrauen Dichtungen, folierte Profile mit schwarzen Dichtungen geliefert. Das Kunststoff-Türsystem Schüco Living kann mit Einsatzfüllungen oder flügelüberdeckenden Türfüllungen ausgestattet werden. Dies bietet große Gestaltungsfreiräume für eine Individuelle Haustür.

HEBESHIEBETÜR

LIVINGSLIDE Innovatives Hebeschiebesystem – höchste Ansprüche kombiniert mit wirtschaftlicher Fertigung

Das neue Hebeschiebesystem von Schüco vereint maximale Verarbeitungs- und Montageeffizienz mit höchsten Ansprüchen an Komfort und Design. Das innovative Hebeschiebesystem Schüco LivingSlide ist mit einer 82 mm Grundbautiefe des Flügelrahmens auf Basis der Schüco Living Systemmaße konstruiert. Diese Kompatibilität der Systeme bietet den Zugriff auf eine große Anzahl an Zubehörprofilen wie z. B. Glasleisten und weiteres Verglasungszubehör. Die einheitlichen Systemmaße gewährleisten eine einfache, flexible Planung und Ausführung von Anschlusssituationen. Die deutlich reduzierte Teilevielfalt verringert den Aufwand und die Kapitalbindung für Lagerhaltung. Das neue Hebeschiebesystem bietet auch konstruktiv viele Vorteile, z. B. die Ausführung der Stahlverstärkungen im Flügelrahmen als geschlossene Rechteckrohre. Das erhöht die Stabilität der Konstruktion deutlich und ermöglicht den Bau von Großelementen mit Flügelgewichten bis 400 kg. Ein besonderes Plus von Schüco LivingSlide: die werkseitig eingerollten, schweißbaren EPDM-Verglasungsdichtungen im Flügelrahmen. Sie sorgen für weiche Innenecken auch nach dem Schweißvorgang und damit für optimale Dichtigkeit in diesem Bereich. Außerdem vermindert eine in mehreren Ebenen umlaufende Abdichtung zwischen Flügel und Zarge zuverlässig Zug- und Kondensatbildung. Um schräg stehende Laufwagen zu verhindern, wird eine Laufwagenabstützung zur sicheren Zentrierung und Befestigung genutzt.



SCHIEBETÜR

Schiebetürsystem Schüco S 150

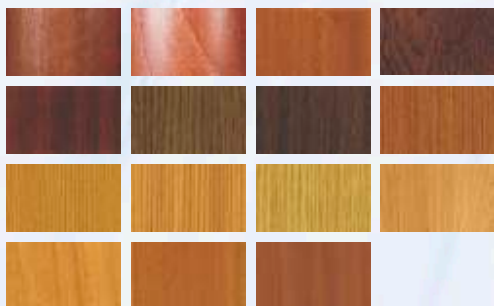
Das Kunststoff-Schiebe-System Schüco S 150 basiert auf dem Schüco CT 70 AS System und ist als Balkon-, Terrassen- oder Wintergartentür einsetzbar. Das Schiebetürsystem Schüco S 150 bietet durch seine ausgeklügelte Konstruktion eine gute Wärmedämmung. Besonders der erhöhte Glaseinstand und der umlaufende Kunststoff-Blendrahmen verringern Wärmeverluste. Für eine erhöhte Dichtigkeit der Elemente sorgen zwei Bürstendichtungen, die vor Zugluft, Kälte und Nässe schützen. Mit dem System Schüco S 150 können auch Schiebetüren mit

Flügelgewichten bis 250 kg realisiert werden. Dabei garantieren die optimal dimensionierten Verstärkungsprofile im Rahmen höchste Stabilität sowie Langlebigkeit und ermöglichen eine leichtgängige Bedienung. Gleichzeitig bietet Schüco S 150 schmale Ansichtsbreiten für höchstmöglichen Lichteinfall. Aufgrund des besonderen Profilaufbaus bleiben auch bei Elementen mit Festteil keine störenden Laufschielen. Die flächenbündige Ansicht innen und außen erzeugt ein modernes, zeitgemäßes Design. Für eine passende Optik sind die Schiebegriffe auf das Fenster- und Haustürgriffsortiment abgestimmt. Zudem können die Profile oder Schließteile in einem optional einsetzbaren Flachstahl verschraubt werden.

FARBFÄCHER



FOLIIERUNG



HOLZDEKORE



UNI - DEKORE



UNI - DEKORE -
GLATT

UNI - DEKORE METALLIC

ROLLLÄDEN

ALUMINIUM KASTEN
& FÜHRUNGSSCHIENEN



VORBAUROLLÄDEN

- Anwendungsmöglichkeit in jeden Moment (Montage an der Wand) statt Model IT2000
- Kasten und Führungsschienen aus Aluminium
- Gute Thermoisolation, partielle Senkung schützt von der Hitze und der Sonne
- Mehrere Farben und Massen möglich
- Alle Vorbaurollläden zugänglich mit Insektenschutzgitter



ST2000



RL2000



OS2000



OL2000



IT2000

AUFsatzROLLÄDEN

ANTRIEB:

- Manuell - Gurt
- Manuell - Kurbelwickler
- Manuell - Kurbel mit Kardangelen

- Motoren -SOMFY
- Funkmotoren

ZUBEHÖR FÜR EINBRUCHSICHERHEIT:

- Rollladenschloss in der Endschiene
- Automatischer Riegel

- Handriegel
- Hochschiebesicherung
(für Rollläden mit Elektroantrieb)



CC1000



TL1000



TP1000

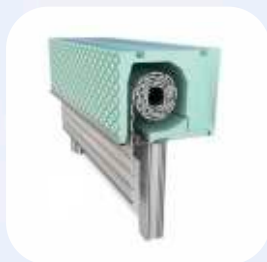


MX1200

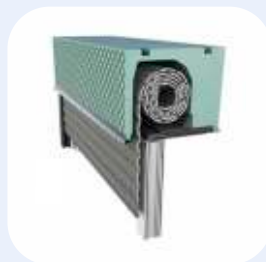
Rollläden in Neubauten oder beim Austausch von Fenstern. Führungsschienen werden am Außenrahmen seitlich montiert. Rollladenkasten vom aussen unsichtbar.

EINBAUKÄSTEN BECK+HEUN

Die Marke Beck+Heun steht für über 50 Jahre Erfahrung in der Entwicklung des Kernproduktes Rollladenkasten. Daraus ist ein Sortiment sämtlicher Varianten entstanden, das seinesgleichen sucht. Zudem wurde das Produkt- und Leistungsspektrum lange schon erweitert – Beck+Heun fertigt zukunftsweisende Beschattungs-, Dämm- und Lüftungslösungen rund um das gesamte Fenster.



ROKA TOP 2



ROKA TOP 2 RG



ROKA TOP SHADOW

GARAGENTORE

SEKTIONALTORE
SCHWINGTORE



KRISPOL



UMFASSENDES ANGEBOT

Bei den Produkten von KRISPOL können Sie die Farbe sämtlicher Komponenten der Öffnungsabschlüsse ganz nach Ihrem Ermessen auswählen. Unsere Garagentore lassen sich genau auf Ihre Fenster, Außenrollläden und Haustür abstimmen. Durch eine reiche Auswahl an Farben werden sämtliche Komponenten perfekt an die Bedürfnisse und den Charakter Ihres Gebäudes angepasst.

ÄSTHETIK UND FARBGEBUNG

Durch eine enorm große Palette von Möglichkeiten für Farben und Muster lassen sich sämtliche Komponenten der Tore nach Ihrem eigenen Geschmack gestalten.

VERSCHIEDENE AUSBAUVARIANTEN

Dank der Möglichkeit, aus einem umfangreichen Angebot an Dekoren, Paneelen und Oberflächenstrukturen auszuwählen, können Sie ihrem Haus einen individuellen Charakter je nach Gebäudegröße und -körper verleihen.



SEKTIONALTORE

Das Tor ist eines der wichtigsten Elemente für einen erfolgreichen Gebäudeausbau. Es soll praktisch, robust, sicher und optisch auf die Gebäudefassade abgestimmt sein. Die Garagentore von KRISPOL werden allen diesen Anforderungen gerecht. Die meistgewählte Lösung sind dabei die Sektionaltore. Aufgrund ihrer Funktionsweise steht Ihnen ein möglichst großer Raum für das in der Garage und auf der Auffahrt parkende Auto zur Verfügung.

HÖRMANN

Wir bieten den Verkauf von HÖRMANN-Produkten an, die es Ihnen mit Innovationen und über 80 Jahren Erfahrung ermöglichen, das Angebot auch für die schwierigsten Lösungen auszuwählen.

SCHÖN UND STILVOLL

Sektionaltore werden beim Öffnen unter der Decke verborgen, um Platz zu sparen. Das Design sorgt für maximalen Raum nach dem Öffnen des Tors. Sie haben im Vergleich zu Schwingtore eine höhere Bodenfreiheit. Die Beständigkeit gegen äußere Einflüsse sorgt für eine perfekte Abdichtung an vier Seiten.

DIE PERFEKTE LÖSUNG FÜR IHRE BEDÜRFNISSE

Schwingtore sind eine perfekte Lösung für freistehende Garagen oder das Schließen von Parkplätzen in Garagen. Der Mechanismus zum Öffnen des Tors gleitet nach vorne und wird dann unter dem Dach der Garage platziert. Die Firma HÖRMANN bietet eine große Auswahl in verschiedenen RAL-Farben und holzähnlichen Dekoren. Die Tore arbeiten mit den elektrischen Antrieben von HÖRMANN zusammen.