

SYSTÈME CT 70



5 CHAMBRES 2 JOINTS

2 MODÈLES DES OUVRANTS - CLASSIC - RONDO

3 DORMANTS STANDARD - 68 mm, 78mm, 100 mm

2 DORMANTS MONOBLOC - 100 mm, 120 mm

2 DORMANTS RÉNOVATION - 38 mm, 58 mm

Le système de fenêtres et de portes-fenêtres Corona CT 70 en PVC est fondé sur un profilé à 5 chambres avec joints de battement sur deux plans différents.

Ce système se distingue par ses excellentes propriétés d'isolation thermique et par la faible largeur de ses profilés. Les renforts en acier garantissent les paramètres statiques optimaux en rendant possible la réalisation des fenêtres de grands gabarits.

Les joints extrudés EPDM reprennent leur état original et restent toujours flexibles.

De différents profils de renfort dans l'ouvrant et le dormant garantissent une stabilité optimale et la durabilité des fenêtres.

Les profils blancs sont livrés avec le joint gris et les profils en couleurs avec le joint noir.

Une vaste palette de couleurs et de films offre une plus grande liberté de conception esthétique et permet de conférer une note distinctive à chaque ouvrage.



CLASSIC

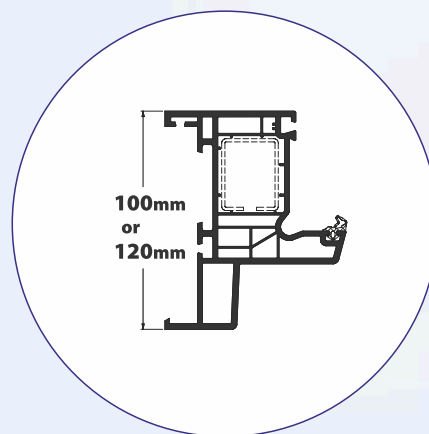
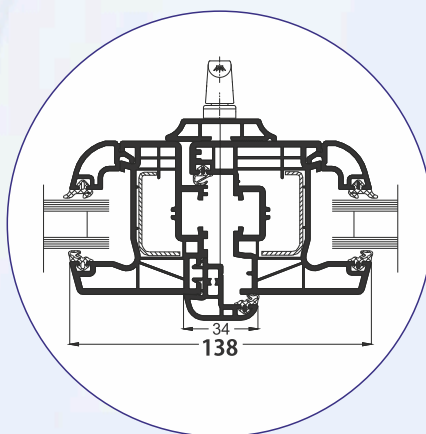
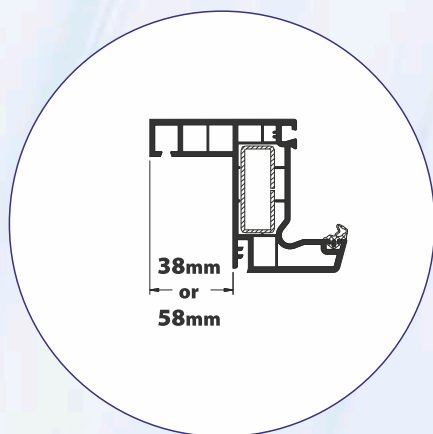


RONDO

LA POSE EN RÉNOVATION

POIGNÉE CENTRÉE

LA POSE EN ISOLATION

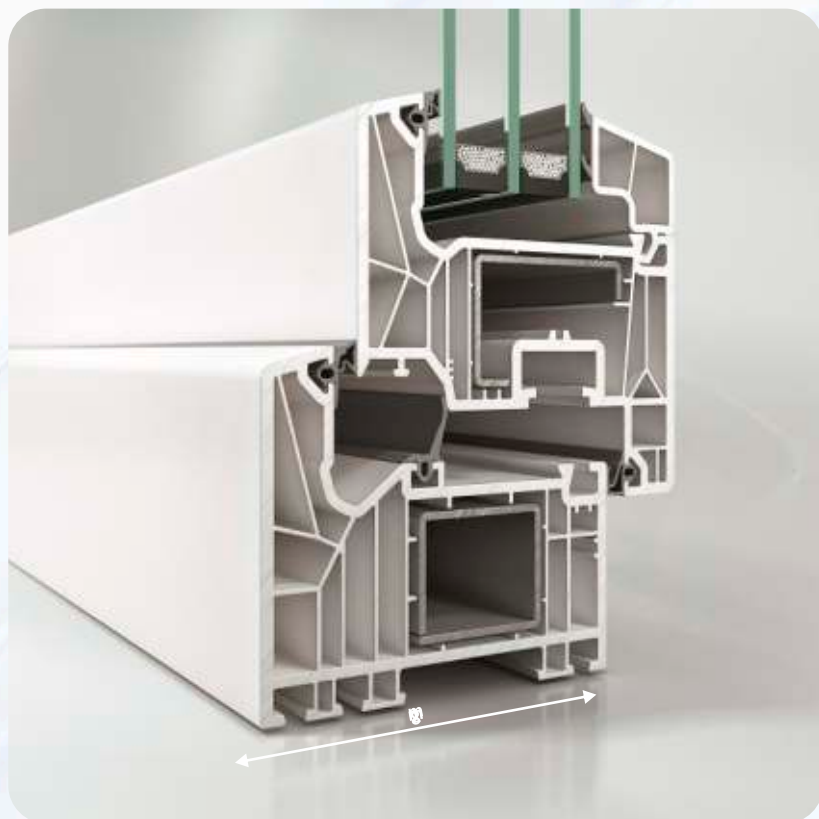


SYSTÈME LivIng

SYSTÈME POUR BÂTIMENTS DE BASSE CONSOMMATION
D'ÉNERGIE ET BÂTIMENT À L'ÉNERGIE POSITIVE
7 CHAMBRES 2 ou 3 JOINTS



LivIng MD



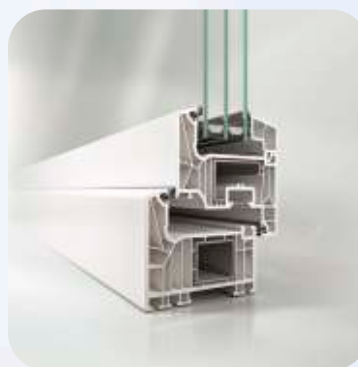
LivIng

- Géométrie d'ouvrant avec rendu en saillie (Classic)
- Dans le système de joint central, toutes les pièces de ferrure sont protégées de manière encore plus fiable contre la corrosion et l'encrassement par le niveau d'étanchéité supplémentaire
- Disponible avec corps de base gris uniforme pour un aspect harmonieux
- Une profondeur accrue garantit plus de sécurité et de protection anti-effraction
- Une sécurité de système est garantie par un ensemble complet d'accessoires

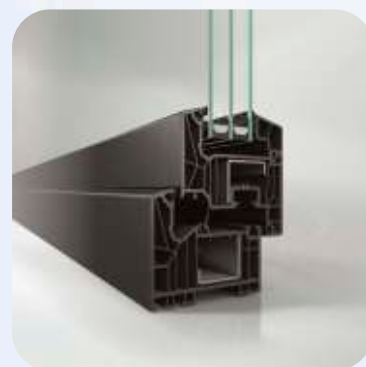
Le système PVC Schüco LivIng est un système innovant à 7 chambres qui peut être fabriqué, grâce à la technologie du système Twin, avec un joint de frappe ou bien un joint central. Associé au joint central, le système atteint une adéquation aux maisons passives conformément à la directive ift Rosenheim. Mais aussi en tant qu'un système avec joint de battement, d'excellentes qualités thermo-isolantes sont obtenues tout en proposant des masses de vue étroites.

Le système de fenêtre Schüco LivIng intègre le premier joint EPDM soudable. L'utilisation du matériau élastique soudable augmente l'effet d'étanchéité dans l'angle difficile de l'élément tout en garantissant une apparence esthétique et fermée de l'angle, lequel est exempt de point dur. Ce matériau longue durée et écologique conserve sa grande capacité d'effet d'étanchéité et de souplesse tout au long de sa durée de vie.

Les profilés blancs du système Schüco LivIng sont toujours fournis avec des joints en coloration moderne gris argent, les profilés plaxés avec des joints noirs.



LivIng AS



LivIng MD

PORTE

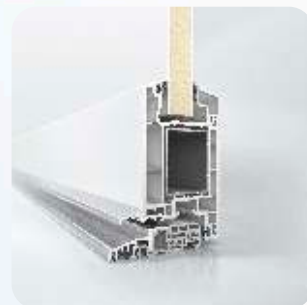
PORTES D'ENTRÉE
PORTES LEVANTES-COULISSANTES



PORTES D'ENTRÉE

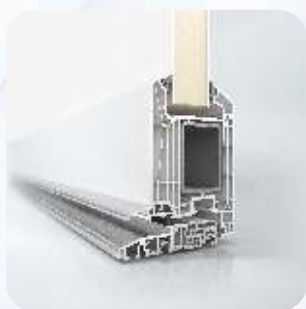
Schüco Corona CT 70 - La base de bonnes portes

Le système de portes en PVC Schüco Corona CT 70 AS, à joint de frappe, est basé sur une technologie à 5 chambres. La faible largeur de profilés permet un clair de vitrage maximal de la lumière naturelle et une isolation thermique d'excellente qualité. Les systèmes de portes Corona CT 70 AS conviennent pour de multiples possibilités d'application dans le domaine des nouvelles constructions comme dans celui de la rénovation. Une sécurité de système élevée est par ailleurs garantie par un ensemble complet d'accessoires. Deux joints d'étanchéité périphériques forment une protection optimale contre le vent, la pluie et le bruit.



Schüco Living - La nouvelle génération de systèmes pour des portes futuristes en PVC

Le système PVC Schüco Living est un système à 7 chambres innovant à joint de battement. D'excellentes qualités thermo-isolantes tout en proposant des masses de vue étroites sont atteintes. Les profilés blancs du système Schüco Living sont toujours fournis avec des joints en coloration moderne gris argent, les profilés placés avec des joints noirs. Le système de porte en PVC Schüco Living peut être équipé de remplissages de garniture ou remplissages de porte recouvrant l'ouvrant, type ouvrant caché. Ceci offre une grande liberté d'agencement pour une porte d'entrée individuelle.



PORTES LEVANTES-COULISSANTES

LIVINGSLIDE - les exigences les plus élevées combinées à une fabrication économique

Le nouveau système levant-coulissant de la maison Schüco associe une efficacité maximale de montage et de fabrication avec des exigences élevées en termes de confort et de design. Le système levant-coulissant innovant Schüco LivingSlide est réalisé sur le principe des dimensions du système Schüco Living avec une profondeur de base d'encastrement du cadre ouvrant de 82 mm. La compatibilité des systèmes qui en découle permet de mobiliser un vaste choix de profilés accessoires, tels que les parcloles et autres accessoires de vitrage. Par ailleurs, les dimensions uniformes du système permettent une planification facile et flexible de la mise en place. Parallèlement, la diversité des pièces est réduite de façon significative tout comme les dépenses et le capital lié au stockage. Du point de vue de la construction aussi, le nouveau système levant-coulissant a beaucoup à offrir. Ainsi, les renforts en acier dans le cadre ouvrant se présentent sous la forme de tubes rectangulaires fermés. Cela augmente nettement la stabilité de la construction et permet l'installation de grands éléments avec des poids d'ouvrant allant jusqu'à 400 kg. Les joints de vitrage EPDM soudables enroulés en usine dans le cadre ouvrant offrent un avantage particulier. Ils garantissent une souplesse des angles intérieurs même après le procédé de soudage et, de ce fait, une étanchéité optimale dans cet espace. Même l'étanchéité entre l'ouvrant et le dormant est accentuée, puisque qu'elle a lieu sur toute la périphérie sur plusieurs niveaux et prévient ainsi l'apparition de condensation et de courants d'air. Afin d'empêcher les chariots de se retrouver en position oblique, un support est utilisé pour les maintenir fixes et centrés.



SYSTEME DE COULISSANT S 150

Système coulissant Schüco S 150

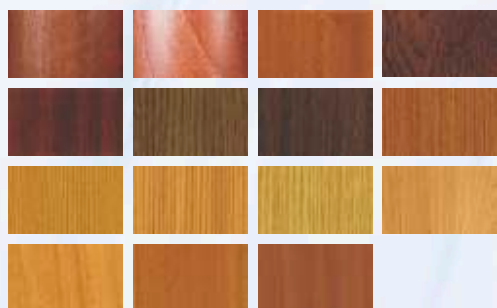
Le système coulissant Schüco S 150 est basé sur notre système de profilés Schüco CT 70 AS. Il peut être utilisé pour les portes de balcons, de terrasses ou de jardins d'hiver. Ce système se distingue par ses propriétés thermiques excellentes, la grande taille de ses éléments et sa facilité d'utilisation. Grâce au système de coulisse Schüco S 150, de grandes portes peuvent être réalisées avec une section apparente fine, ce qui permet d'optimiser l'incidence de la lumière.



COULEUR



RENOLIT PVC



IMITATION BOIS



IMITATION BOIS - COULEURS



LISSE - COULEURS

COULEURS METALLIQUES

VOLETS ROULANTS



**SYSTÈMES DES
VOLETS ROULANTS
DANS LES CAISSONS ALU**

SYSTÈMES DES VOLETS ROULANTS INTEGRÉS DANS LES CAISSONS ALU

- Ils peuvent être montés facilement et à tout moment car ils sont appliqués sur le côté extérieur de la façade (sauf le modèle IT2000)
- Caisson et coulisses en aluminium
- Une meilleure isolation et une meilleure sécurité contre le vol ou les intempéries comme les vents violents et la chaleur du soleil
- Grand choix de modèles, de dimensions de caissons et de couleurs
- Tous les volets ont une moustiquaire intégrée en option pour une protection efficace contre les insectes durant l'été



ST2000



RL2000



OS2000



OL2000



IT2000

SYSTÈMES DES VOLETS ROULANTS EXTERIEURS DANS LES CAISSONS ALU

MANOEUVRES:

- manuel à sangle
- manivelle
- tirage direct
- moteur filaire - SOMFY
- moteur RTS - SOMFY IO

SÉCURITÉ:

- loquet en lame finale
- verrous automatiques
- canon de serrure sur lame finale
- attache supérieure



CC1000



TL1000



TP1000



MX1200

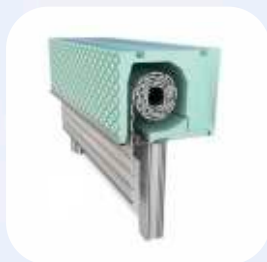
Le volet intégré doit être posé au cours de la phase de construction ou au moment du changement de la fenêtre. Le coffre du volet est appliqué sur le cadre de fenêtre ou de porte. Les coulisses sont fixées à l'extérieur du cadre. Ensuite, le volet est posé en un seul bloc dans le trou. Finalement, le volet n'est pas visible de l'extérieur et constitue la partie de la fenêtre à l'intérieur.

COFFRES MONOBLOCS POUR VOLETS ROULANTS BECK+HEUN

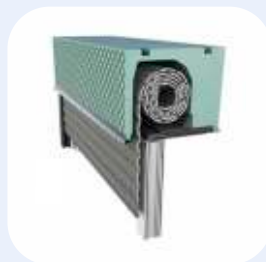
La marque Beck+Heun a plus de 50 ans d'expérience dans le développement du produit phare : coffres pour volets roulants.

Il en résulte une gamme avec un très grand nombre de variantes, sans équivalent sur le marché.

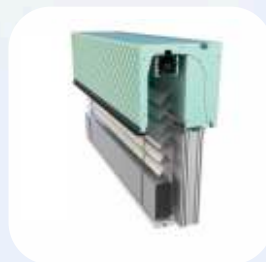
La gamme de produits et de services a depuis été largement étendue – Beck+Heun fabrique des solutions d'occultation et d'isolation de pointe qui tournent autour de la fenêtre dans son ensemble.



ROKA TOP 2



ROKA TOP 2 RG



ROKA TOP SHADOW

PORTES DE GARAGE



LES PORTES SECTIONNELLES
LES PORTES BASCULANTES

KRISPOL



UNE OFFRE COMPLEXE

L'offre de KRISPOL donne d'énormes possibilités de choix de tous les éléments de la menuiserie extérieure. Vous pouvez choisir une porte de garage dont la couleur s'harmonisera bien avec les fenêtres, les volets roulants et la porte d'entrée. Un large choix de coloris permet d'adapter tous les éléments de la maison aux attentes de ses habitants et au style unique du bâtiment.

CÔTÉ ESTHÉTIQUE

Un large choix de coloris de tous nos produits permet d'adapter tous les éléments de la maison aux attentes de ses habitants et au style unique du bâtiment.

VARIANTES DE FINITION

Pour donner un caractère individuel à votre maison, vous pouvez choisir parmi les éléments décoratifs, les panneaux et les structures diverses en les adaptant à la forme et à la grandeur du bâtiment.



PORTE GARAGE SECTIONNELLE

La porte de garage est un des plus importants éléments de finition du bâtiment. Elle doit être fonctionnelle, résistante et doit s'harmoniser avec la façade. Les portes de garage de KRISPOL répondront à toutes ces exigences.

Dans ce secteur les portes de garage sectionnelles sont celles qui sont les plus souvent choisies. Le mécanisme d'ouverture laisse le maximum d'espace pour pouvoir garer la voiture à l'intérieur du garage ou devant la porte.

HÖRMANN

Nous offrons des produits de marque HÖRMANN qui, grâce à son expérience et son innovation, permet de choisir un produit qui répond à des demandes les plus exigeantes.

BEAUTÉ ET ESTHÉTIQUE

Les portes sectionnelles permettent de garder maximum d'espace pour le stationnement de la voiture tout en restant parfaitement étanches et résistantes.

SOLUTION ADAPTÉE À VOS BESOINS

Les portes basculantes garantissent une sécurité optimale. La marque HÖRMANN offre une large gamme de motifs en acier à rainures ou à cassettes ainsi qu'en bois et de couleurs différentes.