



5 systemów okiennych w jednym

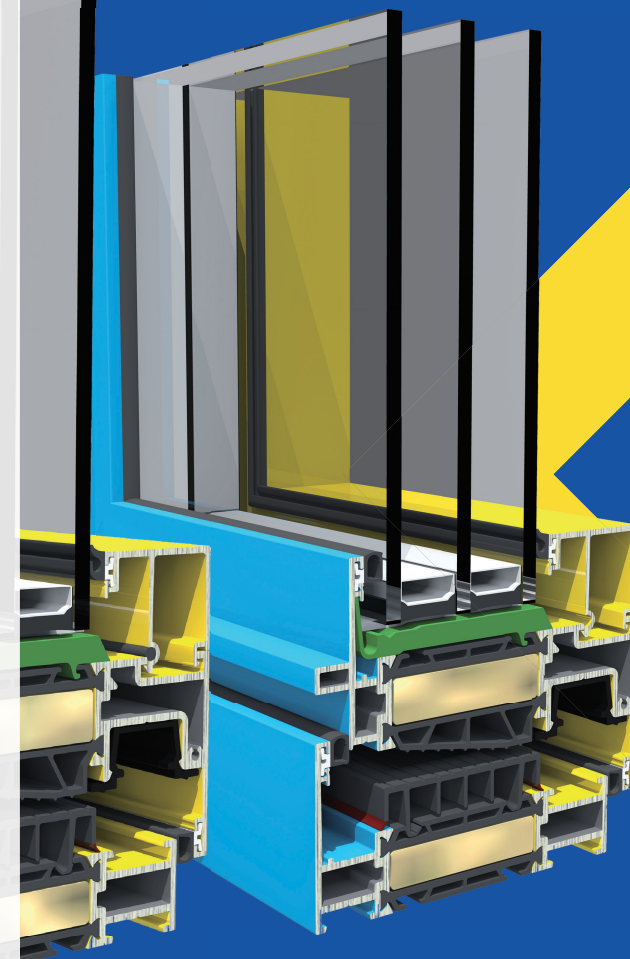
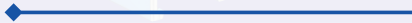
Dzięki systemom okiennym SoEasy
zaoszczędzisz do 50%
czasu na produkcji



SO EASY



To rodzina systemów aluminiowych do produkcji okien i drzwi inna niż wszystkie! Niepowtarzalne rozwiązania idei SO EASY zostały zgłoszone jako wynalazki na obszarze EU. Jeżeli chodzi o technologię, ilość elementów z których składa się gotowe konstrukcje, odczucia wizualne, rozwiązanie szczelności konstrukcji i aspektów termicznych przedstawiany przez nas system ma zdecydowanie odmienną budowę niż wszystkie inne systemy aluminiowe znane z rynku.





[°C]

20

19

18

17

16

15

14

13

12

11

10

9

8

7

6

5

4

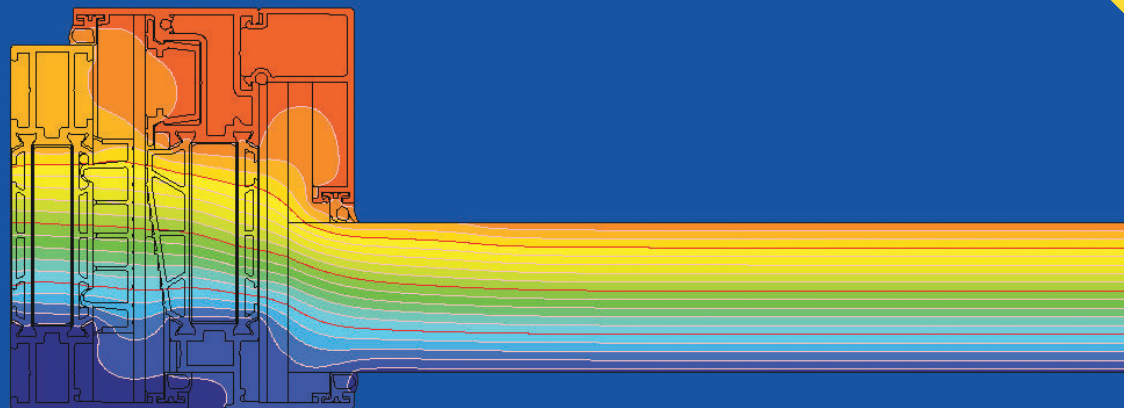
3

2

1

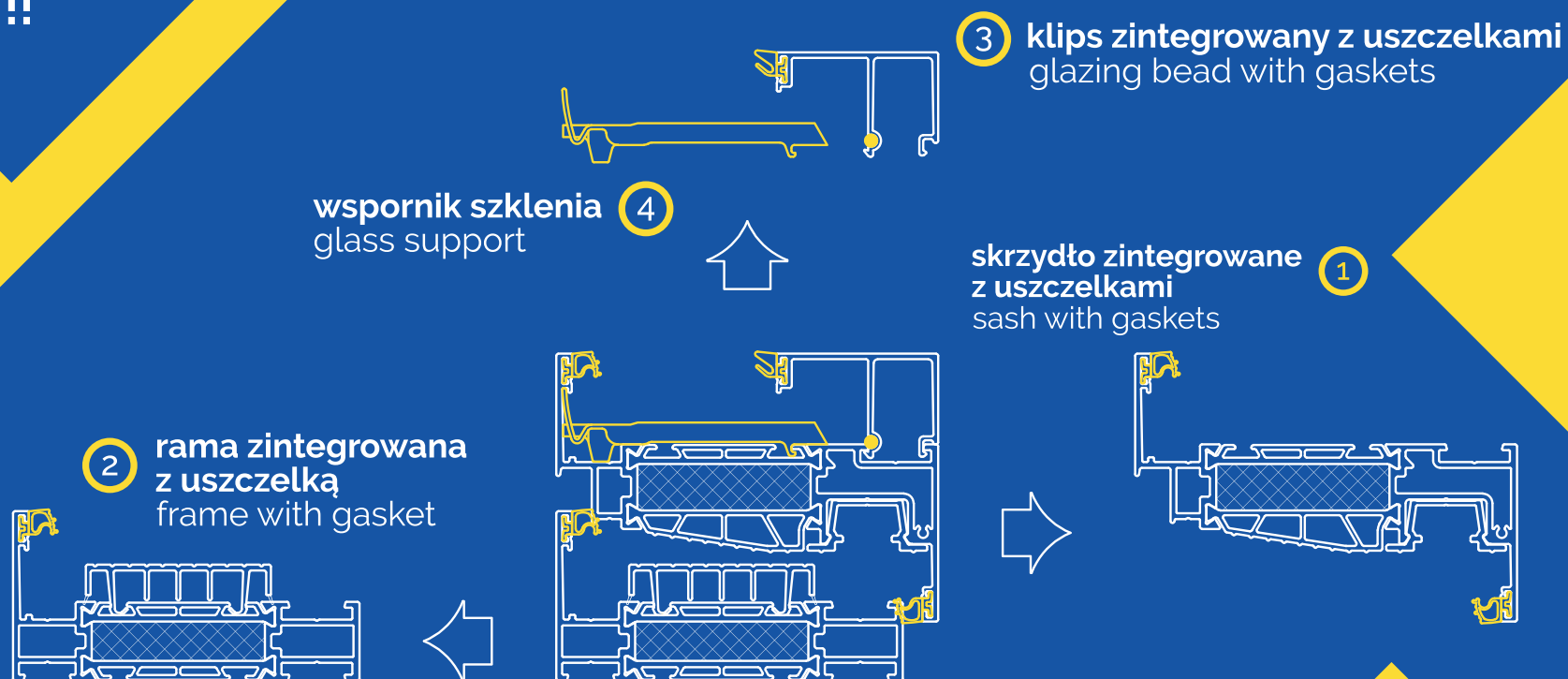
0

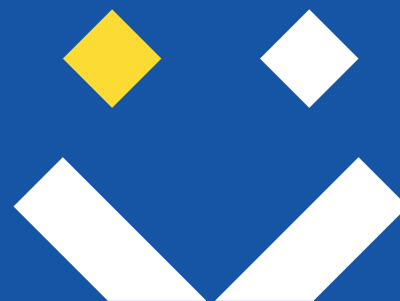
TERMIKA SYSTEMU SO EASY



Zapomnij o
uszczelkowaniu
!!!

Ilość podstawowych elementów w złożeniu:
rama + skrzydło







SETH

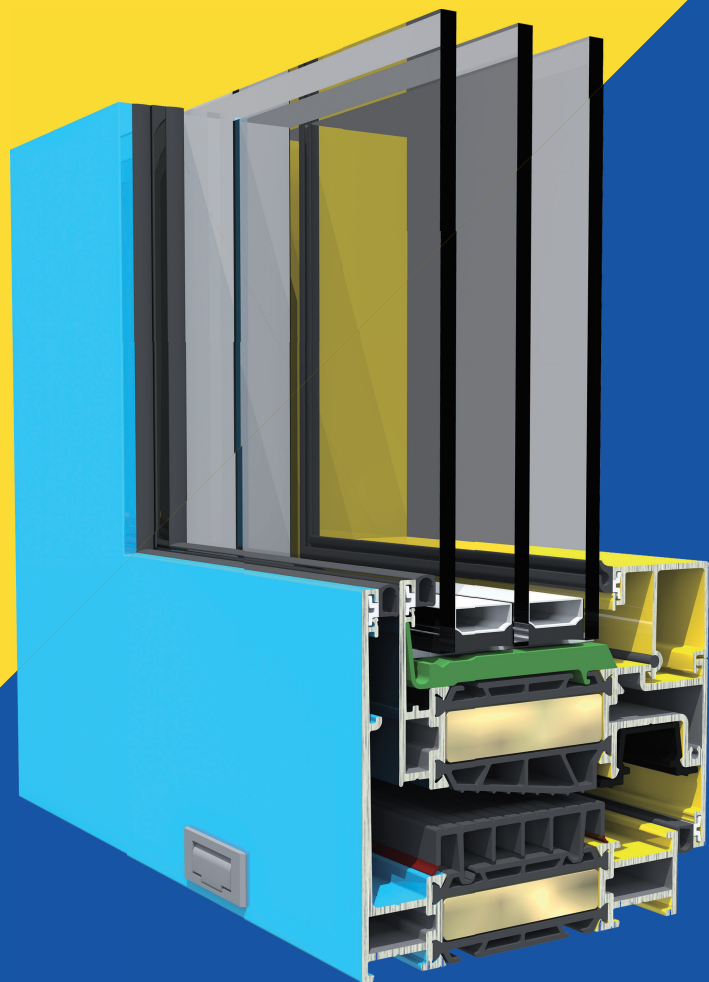
System podstawowy/standard system

U_f od 0,81 W/m²K





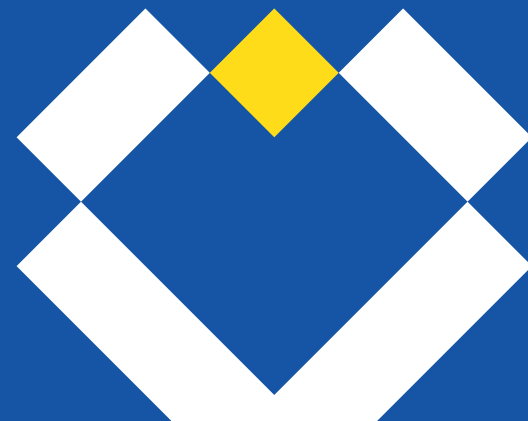
- ◆ Podstawowy system grupy SoEasy
- ◆ Łatwość i szybkość prefabrykacji
 - ◆ Złożenie rama + skrzydło tylko 83 mm
 - ◆ Uszczelki zintegrowane z profilami
- ◆ Basic system of the SoEasy series
- ◆ Quick and simple prefabrication
- ◆ Combination frame + sash only 83 mm
- ◆ Gaskets integrated with profiles



HAPI

System z ukrytym skrzydłem/system with hidden sash

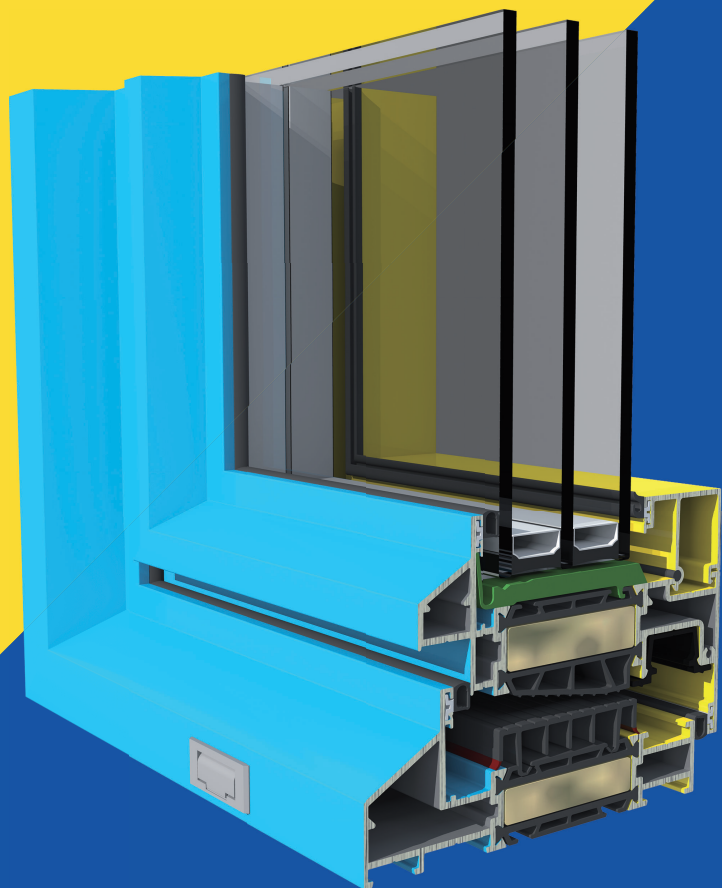
U_f od 0,97 W/m²K





- ◆ Szklenie ukrytego skrzydła klasycznym klipsem od wew.
- ◆ Szerokość ruchomego słupka **111 mm**
 - ◆ Uszczelki zintegrowane z profilami
 - ◆ Złożenie rama + skrzydło tylko **83 mm**
- ◆ Hidden sash glazed with a classic clip on the inside
- ◆ Width of the movable post **111 mm**
- ◆ Gaskets integrated with profiles
- ◆ Combination frame + sash only **83 mm**

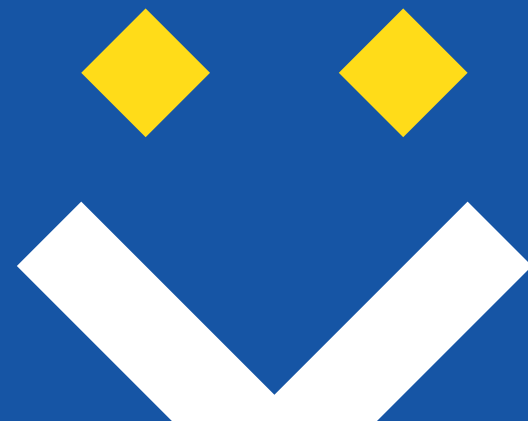




AMON

System o wizualności „steel look”/visual effect „steel look”

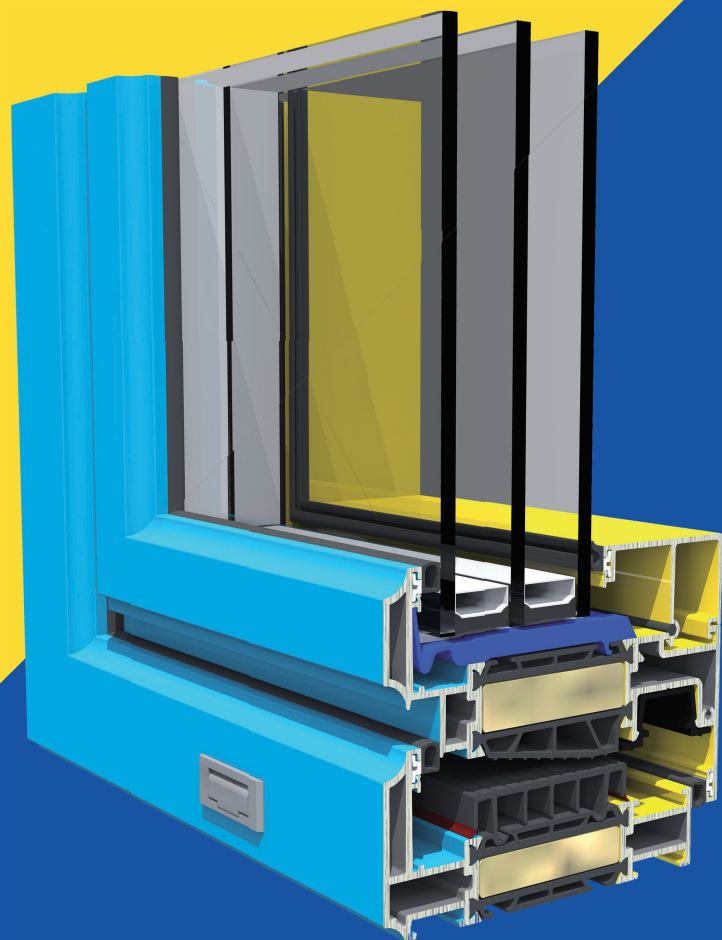
U_f od **0,98** W/m²K





- ◆ Wygląd nawiązujący do ślusarki stalowej
- ◆ Idealnie komponujący się z cegłą klinkierową
 - ◆ Ten sam zestaw akcesorii i łączników jak w systemie SETH
 - ◆ Uszczelki zintegrowane z profilami
- ◆ Imitates steel frames
- ◆ Ideal composition with clinker brick
- ◆ The same set of accessories and connectors like SETH system
- ◆ Gaskets integrated with profiles





CHEPRI

System o wizualności okien drewnianych
/visual effect of wooden windows

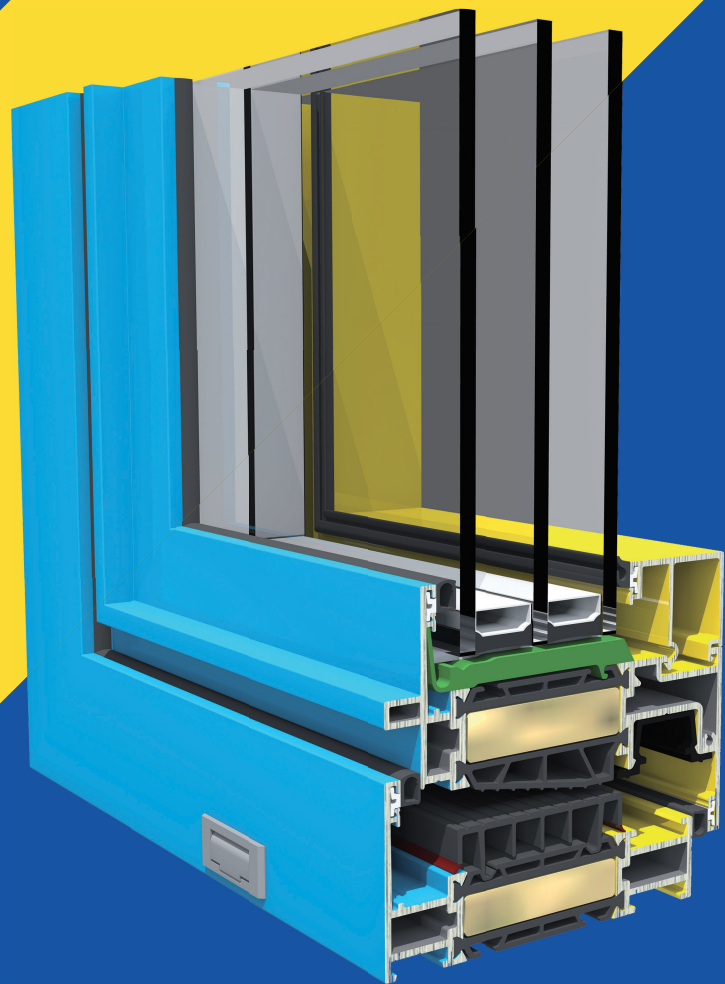
U_f od 1,00 W/m²K





- ◆ Wygląd nawiązujący do okien drewnianych
- ◆ Ten sam zestaw akcesorii i łączników jak w systemie SETH
 - ◆ Szerokość ruchomego słupka 111 mm
 - ◆ Uszczelki zintegrowane z profilami
- ◆ Resembles wooden windows
- ◆ The same set of accessories and connectors like SETH system
- ◆ Width of the movable post 111 mm
- ◆ Gaskets integrated with profiles





MUT

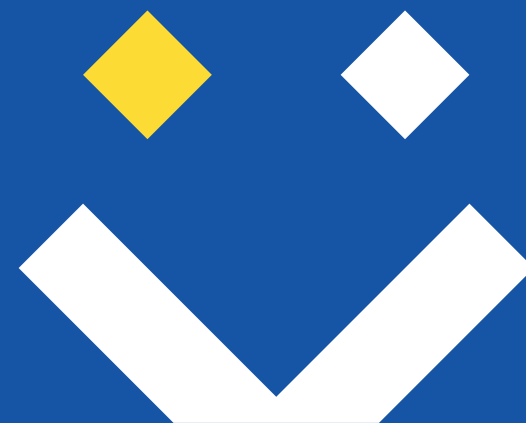
System o wizualności okien przemysłowych
/visual effect of industrial windows

U_f od 0,94 W/m²K





- ◆ Wygląd nawiązujący do przemysłowej ślusarki
- ◆ Efekt ram stalowych
 - ◆ Uszczelki zintegrowane z profilami
 - ◆ Szerokość ruchomego słupka 111 mm
- ◆ Visual effect of steel frames
- ◆ Imitates industrial steel door and window elements
- ◆ Gaskets integrated with profiles
- ◆ Width of the movable post 111 mm





So Easy System Sp. z o.o.
ul. Duńska 4
05-152 Czosnów
NIP 7010100729
info@soeasysystem.com
tel. +48 22 732-59-00

www.soeasysystem.com